

测试报告

| 样品信息 | | | |
|------|---------------|------|---------------------|
| 样品名称 | 小柴胡颗粒 | 编号 | Z20221013-009 |
| 样品重量 | / | 剂型 | / |
| 收样日期 | 2022/10/13 | 测试期间 | 2023/1/17-2023/1/18 |
| 样品描述 | / | | |
| 测试需求 | | | |
| 测试成分 | 黄芩苷含量测定 | | |
| 参考标准 | | | |
| 参考标准 | 中国药典 2020 版一部 | 标样 | 有 |
| 仪器信息 | | | |
| 测试仪器 | 高效液相色谱仪 | 仪器型号 | 岛津 LC-20AD |

● 色谱条件:

| | |
|-------|--------------------------------------|
| 色谱柱: | 月旭 Ultimate® LP-C18 (4.6×250mm, 5μm) |
| 流动相: | 甲醇/水/磷酸=47/53/0.2 |
| 检测波长: | 315nm |
| 柱温: | 25℃ |
| 流速: | 1.0ml/min |
| 进样量: | 10μL |

● 流动相配置:

取 470ml 色谱纯甲醇, 530ml 超纯水, 加入 2ml 磷酸, 混匀, 抽滤, 即得;

● 样品溶液的配制:

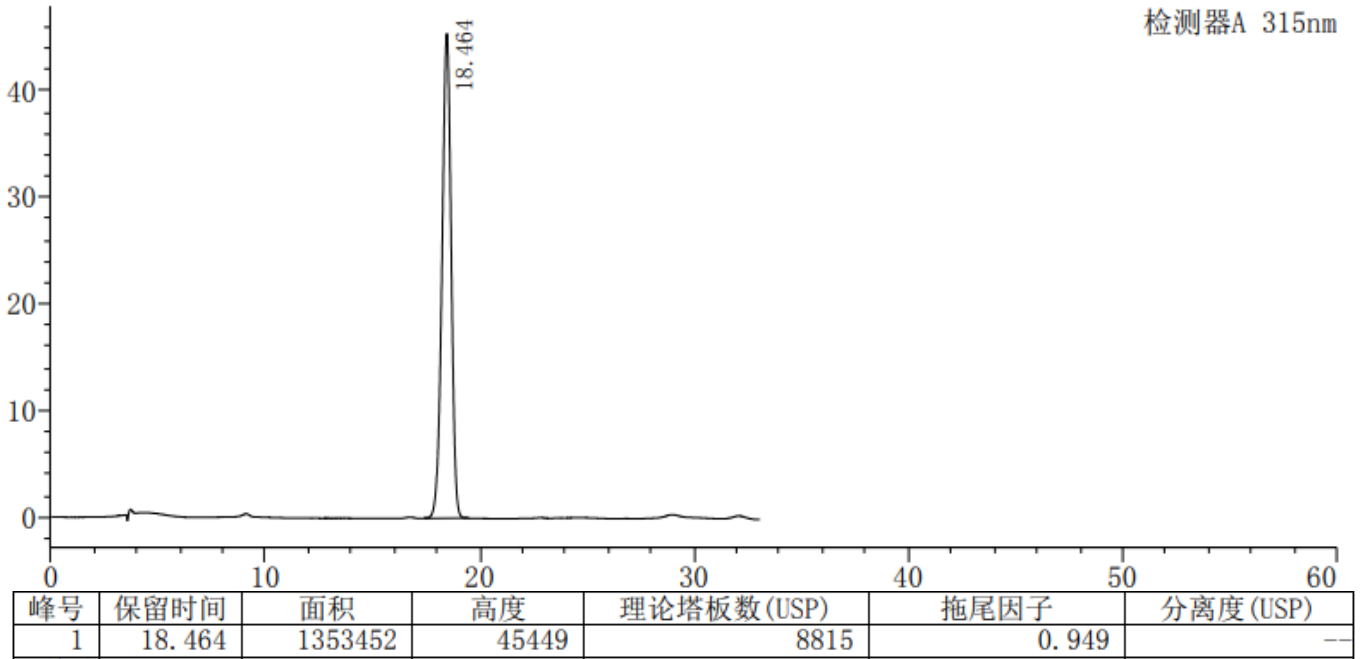
对照品溶液: 称取适量黄芩苷对照品, 加 70%乙醇制成每 1ml 含 60 ug 的溶液;

供试品溶液: 称取小柴胡颗粒 3g 置于具塞锥形瓶中, 加入 70%乙醇 50ml, 超声处理 30 分钟, 摇匀, 滤过, 取续滤液, 即得;

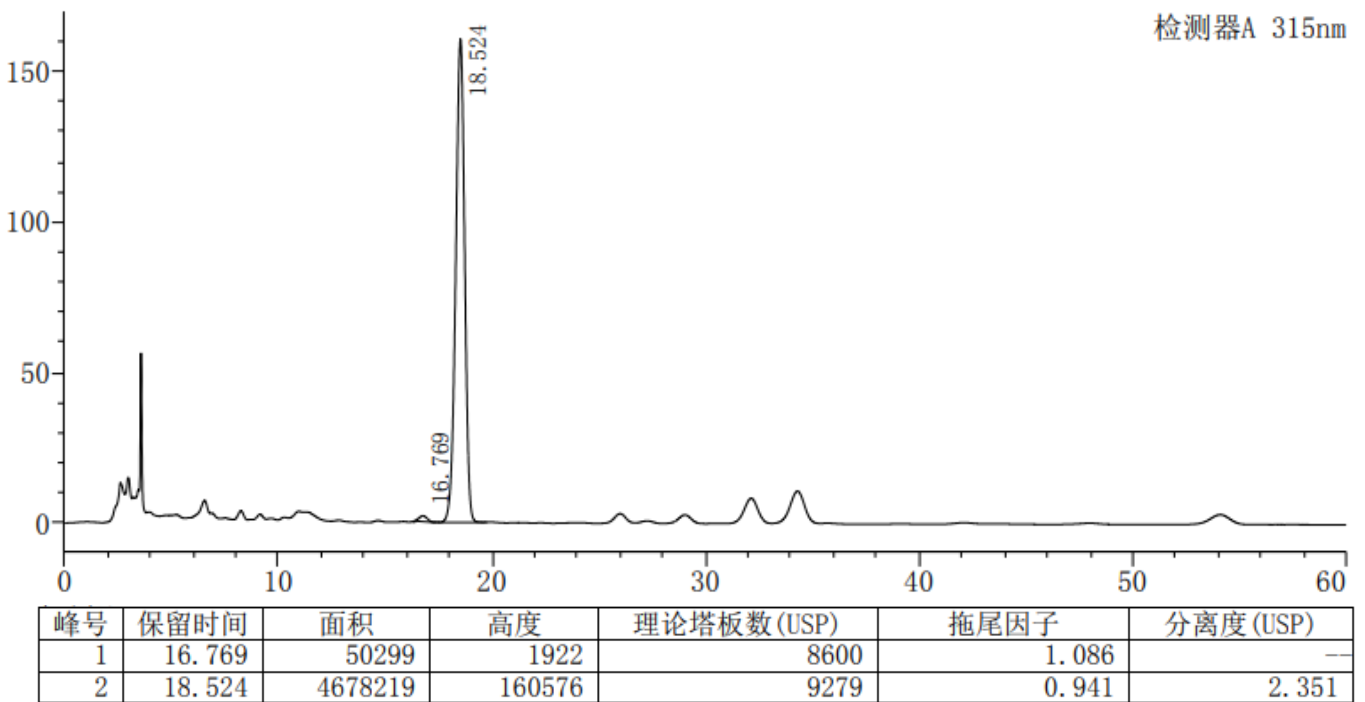


● 谱图和数据

1. 黄芩苷对照品图



2. 供试品图



● 结论

使用月旭 Ultimate® LP C18 (4.6×250mm, 5μm)色谱柱, 在该色谱条件下检测, 能满足检测需求;

