

测试报告

样品信息			
样品名称	云香祛风止痛酊	项目编号	SHZ-20230911-004
样品批号	2206021	样品性状	浅黄棕色至棕色的澄清液体；气芳香，味辛辣而清凉
收样日期	2023/08/20	测试期间	2023/09/13~2023/09/15
标样信息			
名称	规格	数量	
水杨酸甲酯	100 mL	1	
樟脑	20 mg	1	
薄荷脑	20 mg	1	
实验要求			
理论塔板数按樟脑峰计算应不低于 10000			
参考方法			
2020 版中国药典一部成方制剂和单味制剂			
试剂信息			
试剂名称	级别	品牌	
无水乙醇	HPLC	Welch	
仪器信息			
仪器厂家	仪器型号		
岛津	GC-2030		

1. 试验过程

1.1. 色谱条件

色谱柱:	月旭 WM-InoWAX (30m×0.53mm,1.0μm) (货号: 03909-52003)
进样口:	210 °C
检测器:	230 °C
柱流速:	2.0 mL/min
分流比:	10:1

声明：除非另有说明，此报告结果仅对该测试样品负责。本报告未经公司许可，不可复制。

Add:上海市松江区明南路 85 号启迪漕河泾（中山）科技园·紫荆园 10 号楼

Add:浙江省金华市婺城区双林南街 168 号

Add:江苏省南京市六合区天圣路 22 号 F 栋 4 楼

Tel:400-810-6969

第 1 页 共 7 页

邮编: 201600

邮编: 321000

邮编: 211500

柱温：	160 °C
载气	氮气
氢气	32 mL/min
空气	200 mL/min
进样量	1.0 μ L
注意事项	/

1.2. 溶液配制

1.2.1. 空白溶液配制

精密移取无水乙醇 1 mL，置进样小瓶中，密封，即得。

1.2.2. 内标溶液配制

精密称取水杨酸甲酯 0.0200 g，置带刻度的 15 mL 离心管中，用无水乙醇溶解并稀释至 10 mL 刻度，密封，摇匀，作为内标储备液；移取内标储备液 2 mL，置带刻度的 15 mL 离心管中，用无水乙醇溶解并稀释至 10 mL 刻度，密封，摇匀即得。

1.2.3. 樟脑对照品溶液配制

精密称取樟脑对照品 0.0200 g，置带刻度的 15 mL 离心管中，用无水乙醇溶解并稀释至 10 mL 刻度，密封，摇匀，作为樟脑对照品储备液；移取樟脑对照品储备液 2 mL，置带刻度的 15 mL 离心管中，用无水乙醇溶解并稀释至 10 mL 刻度，密封，摇匀即得。

1.2.4. 薄荷脑对照品溶液配制

精密称取薄荷脑对照品 0.0200 g，置带刻度的 15 mL 离心管中，用无水乙醇溶解并稀释至 10 mL 刻度，密封，摇匀，作为薄荷脑对照品储备液；移取樟脑对照品储备液 2 mL，置带刻度的 15 mL 离心管中，用无水乙醇溶解并稀释至 10 mL 刻度，密封，摇匀即得。

1.2.5. 混标溶液配制

分别移取樟脑对照品储备液、薄荷脑对照品储备液、内标储备液各 2 mL，置带刻度的 15 mL 离心管中，用无水乙醇溶解并稀释至 10 mL 刻度，密封，摇匀即得。



1.2.6. 供试品溶液配制

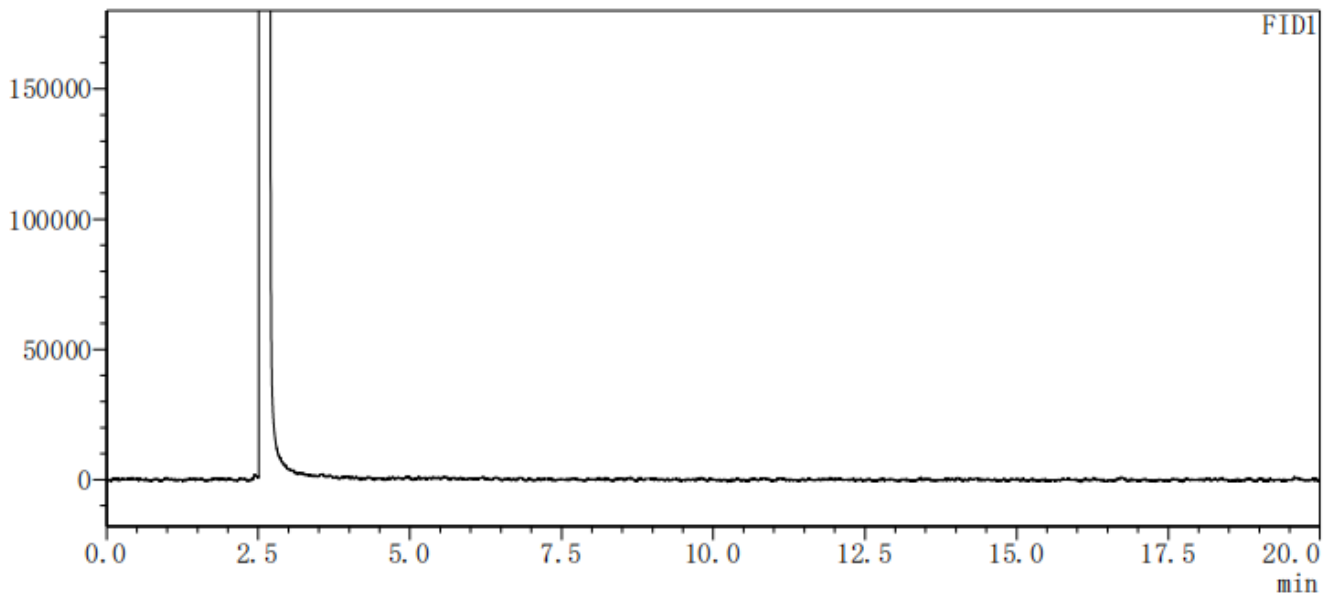
取本品，混匀，研细，精密移入 2 mL，置带刻度的 50 mL 离心管中，用无水乙醇溶解并稀释至刻度，摇匀，再移取 2 mL，置带刻度的 15 mL 离心管中，移入内标储备液 2 mL，用无水乙醇溶解并稀释至 10 mL 刻度，摇匀，滤过，取续滤液，密封，即得。

2. 谱图和数据

(1) 空白溶液检测图谱

<色谱图>

uV

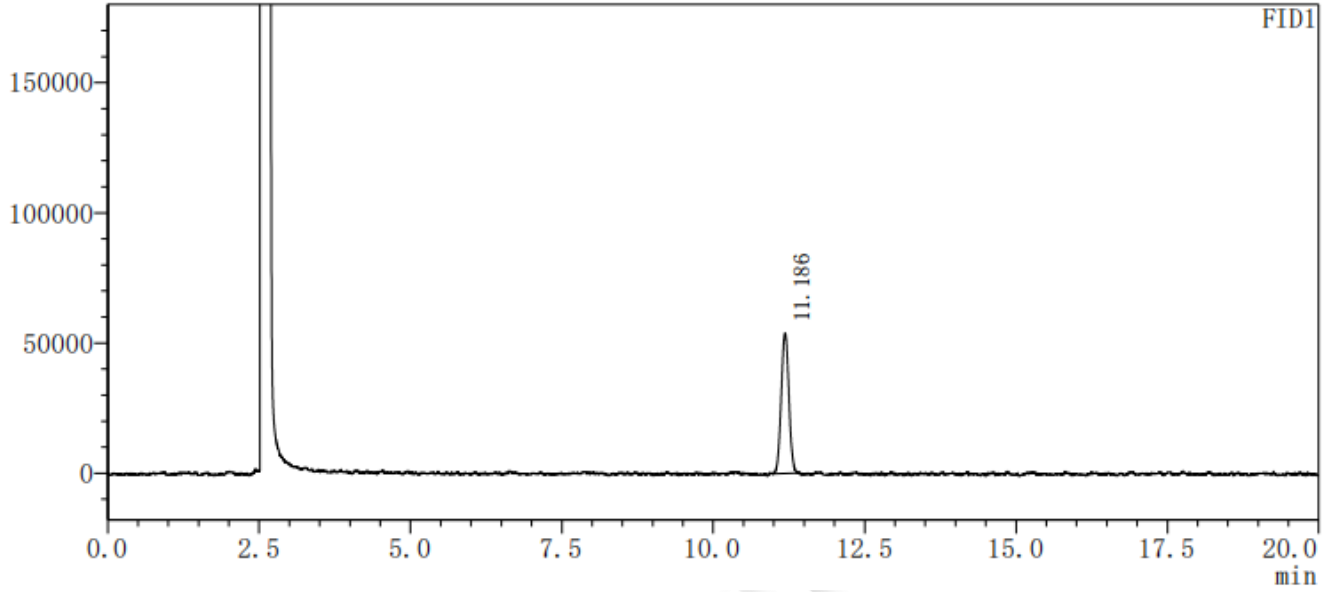


(2) 内标对照品溶液检测图谱



<色谱图>

uV



<峰表>

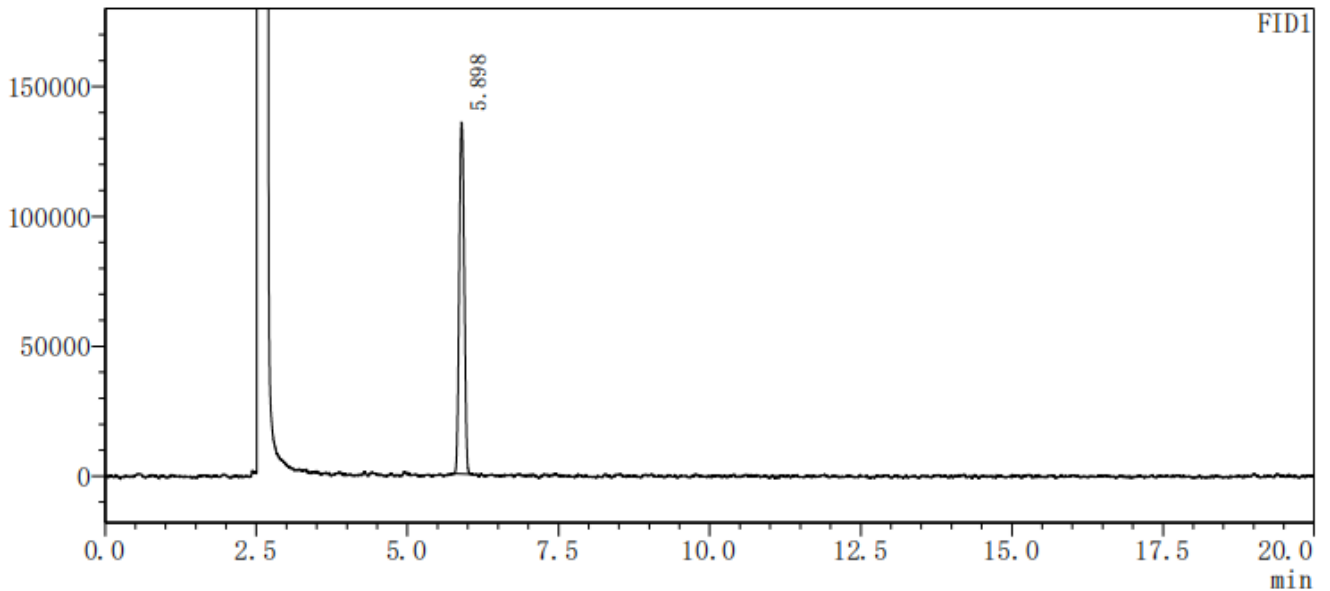
FID1

峰号	化合物名	保留时间	面积	高度	理论塔板数(USP)	拖尾因子	分离度(USP)
1	水杨酸甲酯	11.186	474678	53759	37267	1.031	--
总计			474678	53759			

(3) 樟脑对照品溶液检测图谱

<色谱图>

uV



<峰表>

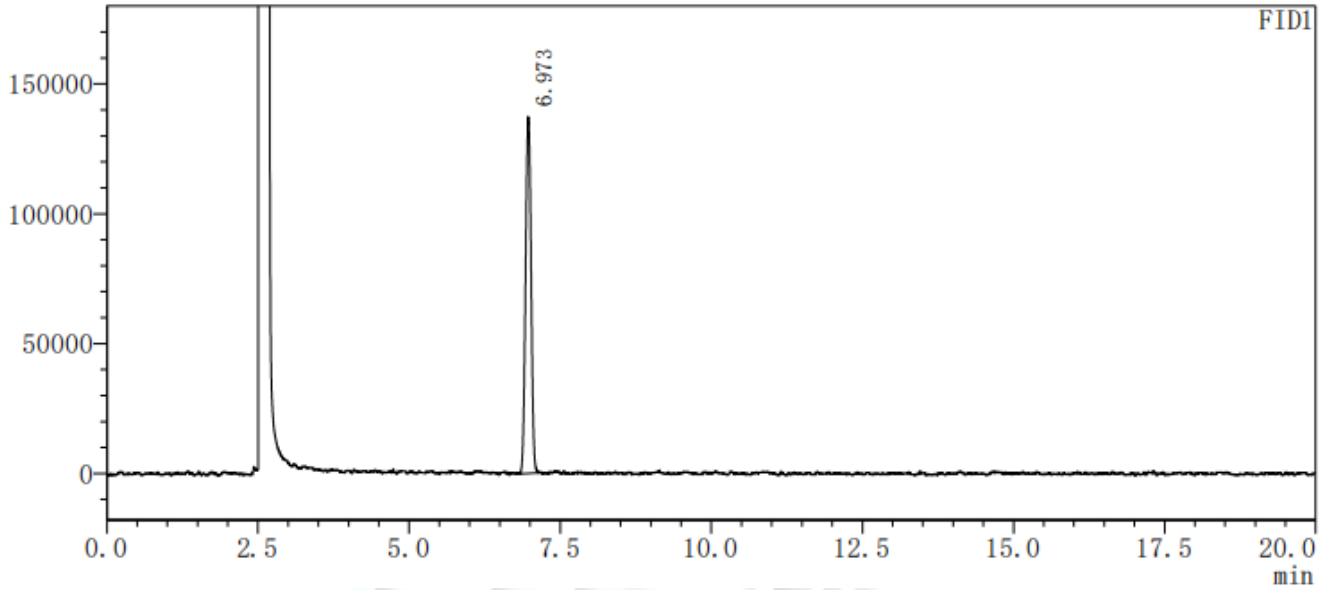
FID1

峰号	化合物名	保留时间	面积	高度	理论塔板数(USP)	拖尾因子	分离度(USP)
1	樟脑	5.898	785770	135397	23735	1.037	--
总计			785770	135397			

(4) 薄荷脑对照品溶液检测图谱

<色谱图>

uV



<峰表>

FID1

峰号	化合物名	保留时间	面积	高度	理论塔板数(USP)	拖尾因子	分离度(USP)
1	薄荷脑	6.973	869653	137021	27388	1.015	--
总计			869653	137021			

(5) 混标溶液检测图谱

声明：除非另有说明，此报告结果仅对该测试样品负责。本报告未经公司许可，不可复制。

Add:上海市松江区明南路85号启迪漕河泾(中山)科技园紫荆园10号楼

Add:浙江省金华市婺城区双林南街168号

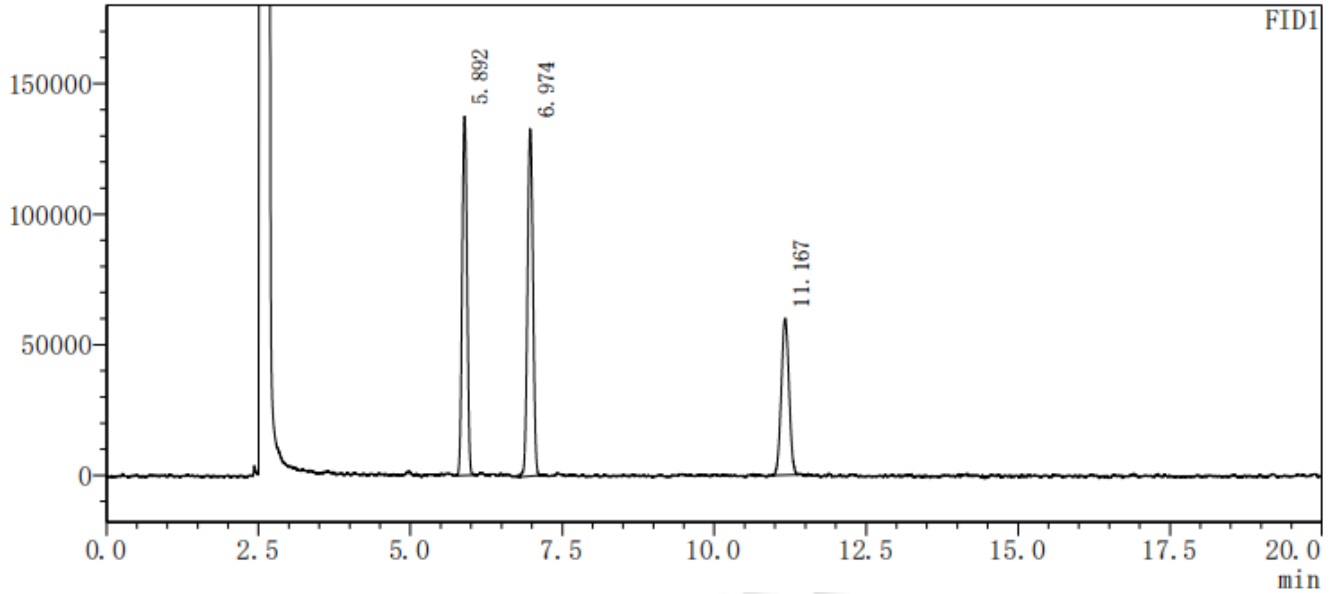
Add:江苏省南京市六合区天圣路22号F栋4楼

Tel:400-810-6969



<色谱图>

uV



<峰表>

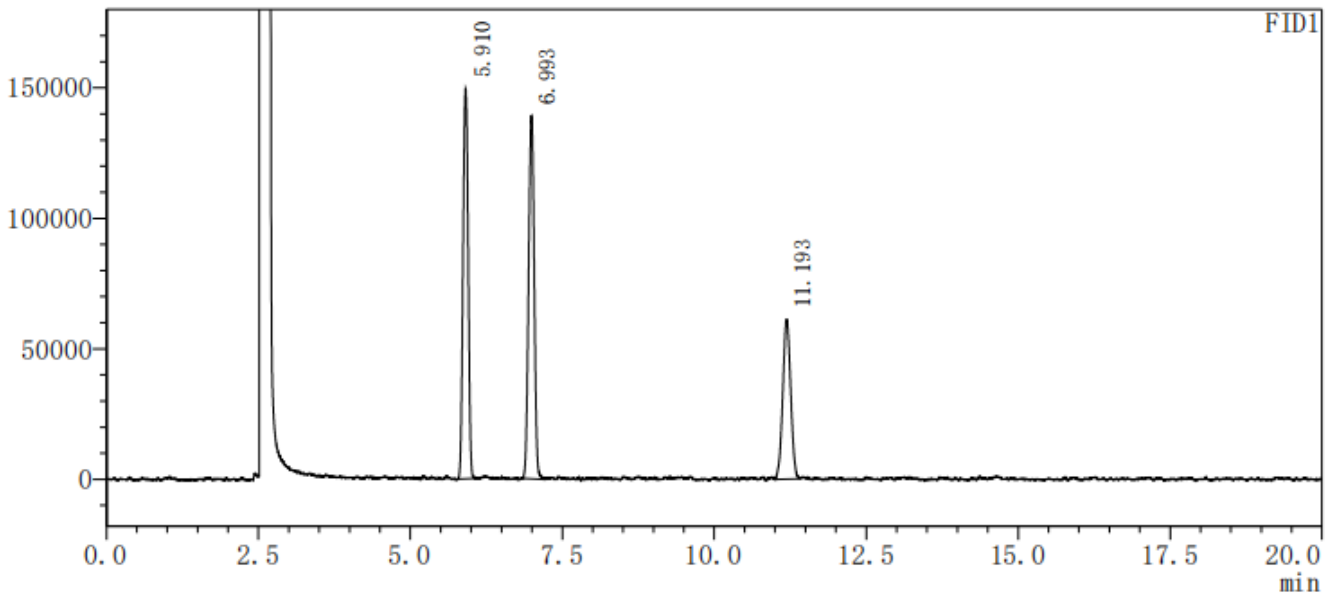
FID1

峰号	化合物名	保留时间	面积	高度	理论塔板数(USP)	拖尾因子	分离度(USP)
1	樟脑	5.892	775588	137343	25192	1.035	--
2	薄荷脑	6.974	836513	132683	28748	1.009	6.912
3	水杨酸甲酯	11.167	530747	59958	36744	1.041	21.096
总计			2142848	329985			

(6) 供试品溶液检测谱图

<色谱图>

uV



<峰表>

FID1

峰号	化合物名	保留时间	面积	高度	理论塔板数(USP)	拖尾因子	分离度(USP)
1	樟脑	5.910	877820	149219	23591	1.010	—
2	薄荷脑	6.993	893296	139083	27373	1.002	6.709
3	水杨酸甲酯	11.193	552677	61237	36300	1.000	20.787
总计			2323793	349539			

3. 结论

使用月旭 WM-InoWAX (30m×0.53mm,1.0μm) (货号: 03909-52003) 在此色谱条件下, 理论塔板数按樟脑峰计算大于 10000, 满足检测要求。

报告人:Joe

审核人:Tim

日期:2023/09/15



声明: 除非另有说明, 此报告结果仅对该测试样品负责。本报告未经公司许可, 不可复制。

Add:上海市松江区明南路 85 号启迪漕河泾(中山)科技园.紫荆园 10 号楼

Add:浙江省金华市婺城区双林南街 168 号

Add:江苏省南京市六合区天圣路 22 号 F 栋 4 楼

Tel:400-810-6969

第 7 页 共 7 页

邮编: 201600

邮编: 321000

邮编: 211500

